

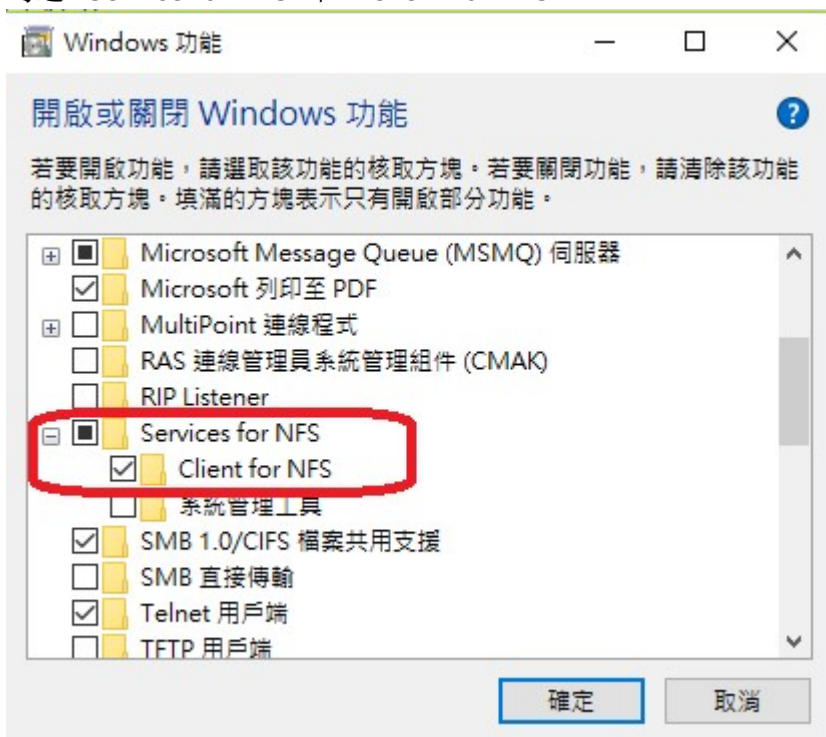
# Windows 10 使用 NFS 掛載

## 安裝啟動 windows NFS client

1. 點選 “開始” → “程式和功能” → “開啟或關閉 windows 功能”



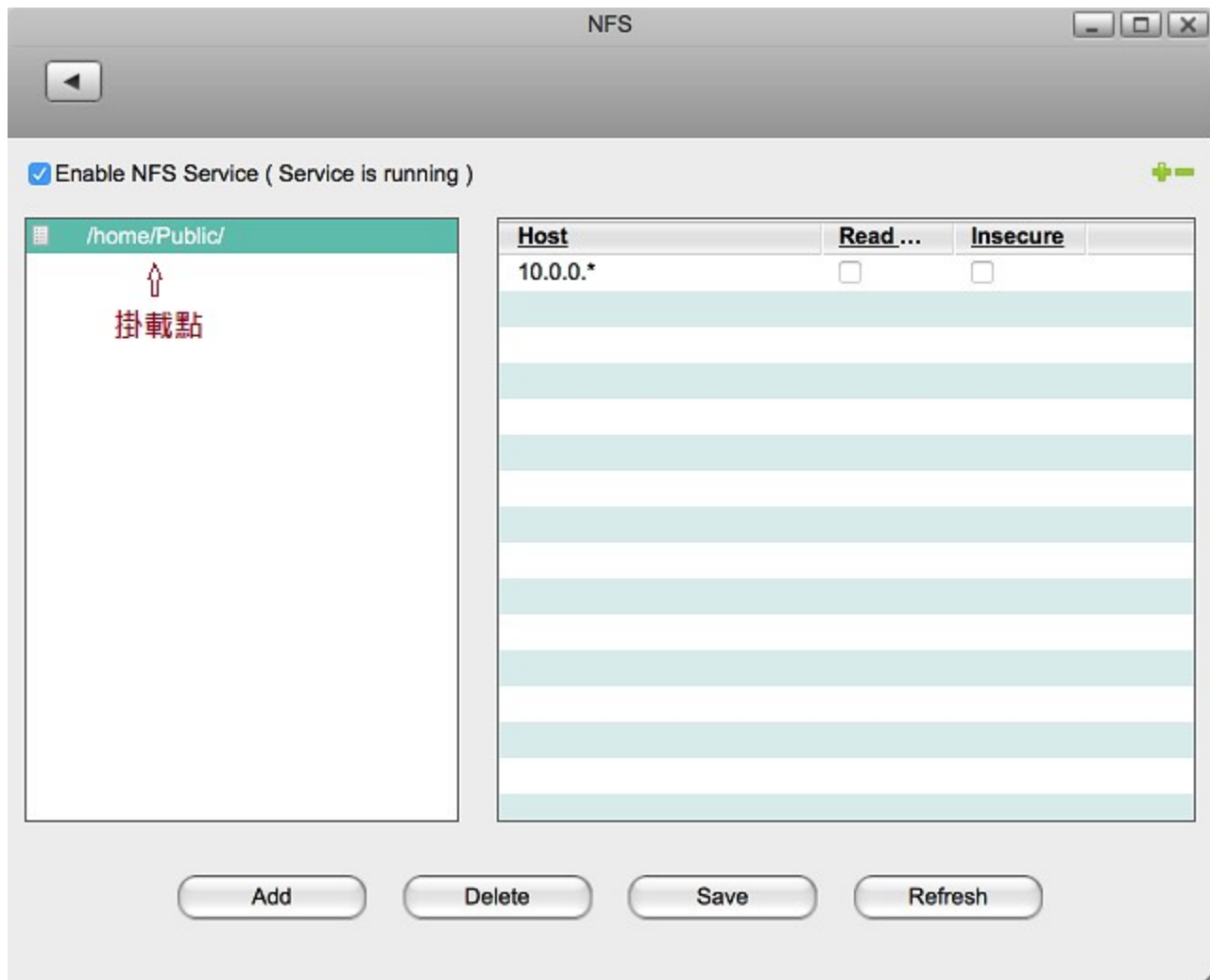
2. 勾選 “Service for NFS” 和 “Client for NFS”



3. 點選” 確定” 安裝啟動 NFS client

## 啟動私有雲 NFS 服務

1. 進入私有雲管理頁面，點選 “系統設置” → “服務 - NFS” → “開啟服務”
2. 設定 NFS 掛載點並儲存

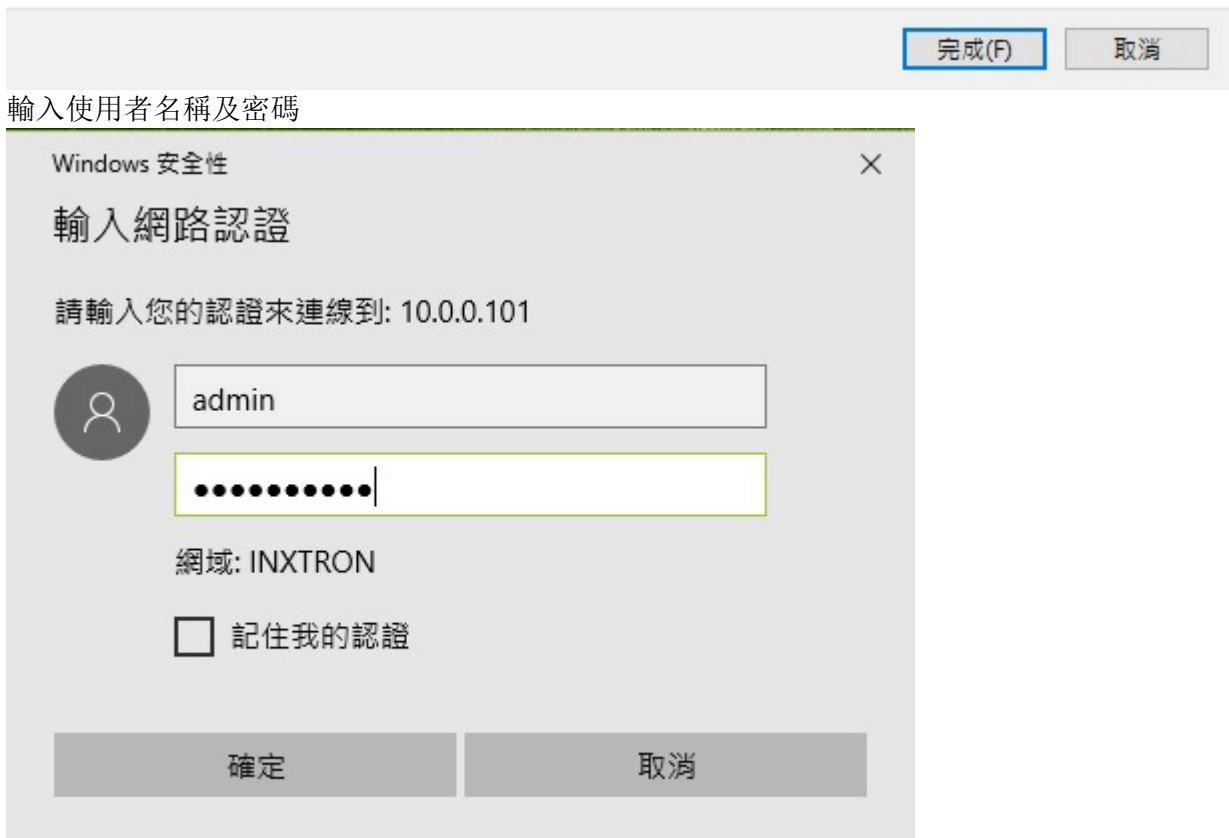


### 在 windows 檔案總管建立網路磁碟機

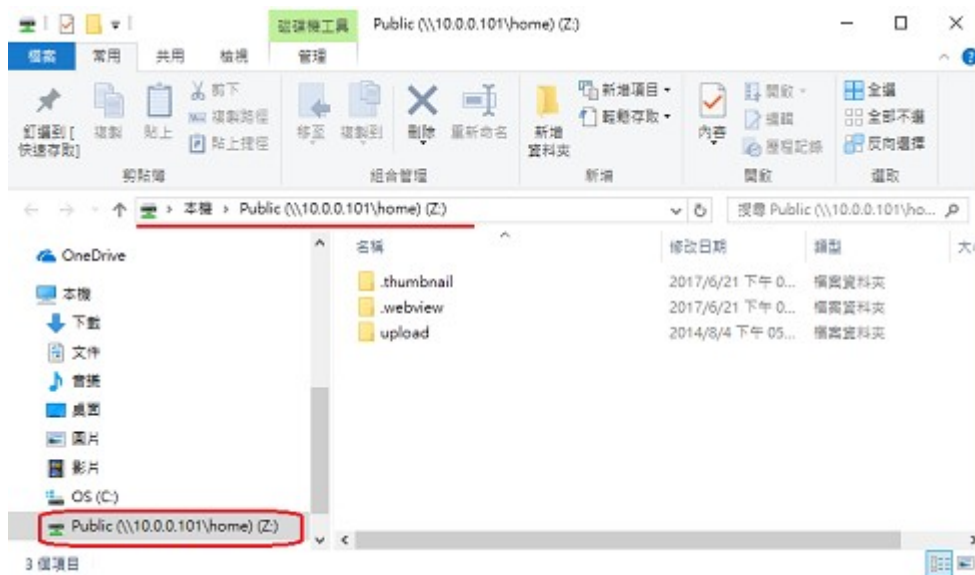
1. 資料夾欄位輸入\\IP\掛載點 後點選” 完成”



2. 輸入使用者名稱及密碼



3. 完成掛載



From: <http://wiki.myakitio.com/> - MyAkitio Wiki

Permanent link: [http://wiki.myakitio.com/zh-tw:fm\\_nfs\\_win10](http://wiki.myakitio.com/zh-tw:fm_nfs_win10)

Last update: **2017/06/21 08:58**

