

使用 FTP (Windows OS)

FTP傳輸速率快，可用於在家庭網路[LAN]和遠端[WAN]。然而，文件必須先傳輸到電腦，然後才可以打開並查看。此外，您必須知道您的網路伺服器的IP地址，才能進行連線動作，遠端連線則要確認您的路由器轉連線埠(20~21)是否有開通。



您可以在管理頁面中的[系統設置 > 系統資訊 > NAS資訊](#)內，找出您的網路伺服器的IP地址。「本地 IP 位置」可用於您的家庭網路；「UPnP通訊埠轉發」的IP可用於遠端連線。



使用FTP時，我們建議您安裝一個專用的 [FTP客戶端軟體](#)。這不僅是更方便，也可以更容易管理您的帳戶和檔案。



如果您想使用FTP遠端連線，您可以設定您的路由器，使用連接埠轉發功能，將FTP的21埠轉發到網路伺服器的IP地址。否則，你只能在區域網路中使用FTP。路由器的連接埠轉發要如何設置，請參考：<http://portforward.com> 或參閱您的路由器說明文件。

設定 FTP 服務

1. 使用admin帳號登入網路伺服器的操作頁面。
2. 點選 [系統設置 > FTP](#)
3. 確認您的 FTP 服務已啟動。

啟用FTP服務 (服務運作正常)

協定 使用SSL

匿名 啟用匿名登入

可寫

埠

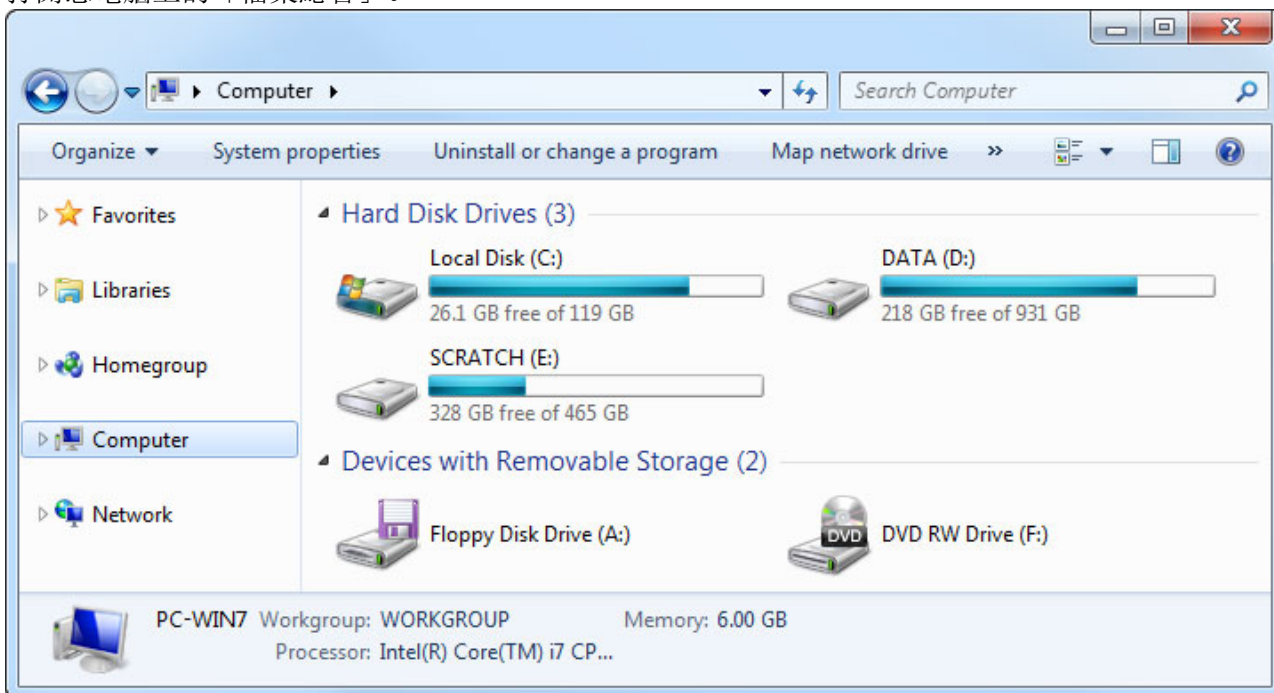
1. 如果啟用SSL，請將FTP用戶端的協定設置為FTPES (FTP over explicit TLS/SSL)
2. 請將FTP用戶端軟體的編碼設置為UTF-8

4. 如果您想要使用 SSL 加密服務，請勾選「[使用SSL](#)」

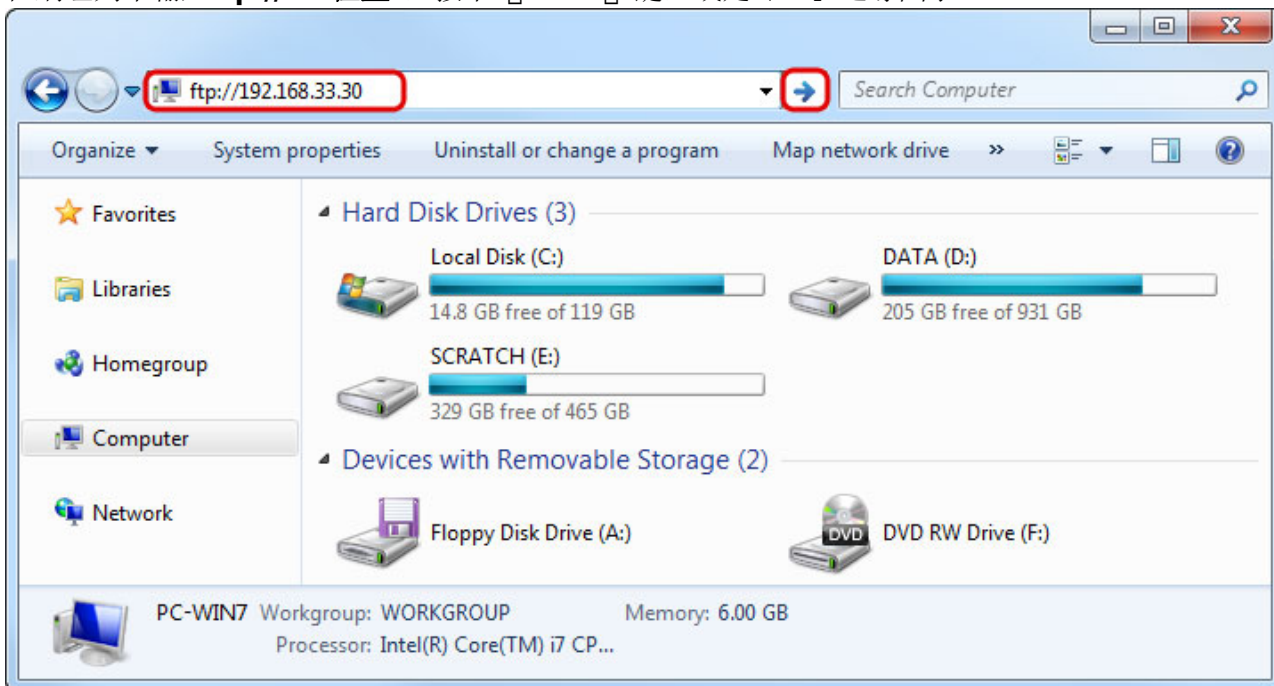
使用檔案總管方式

您可以使用電腦的「檔案總管」來連線FTP資料夾，但在一般情況下，我們建議使用第三方的FTP客戶端軟體。

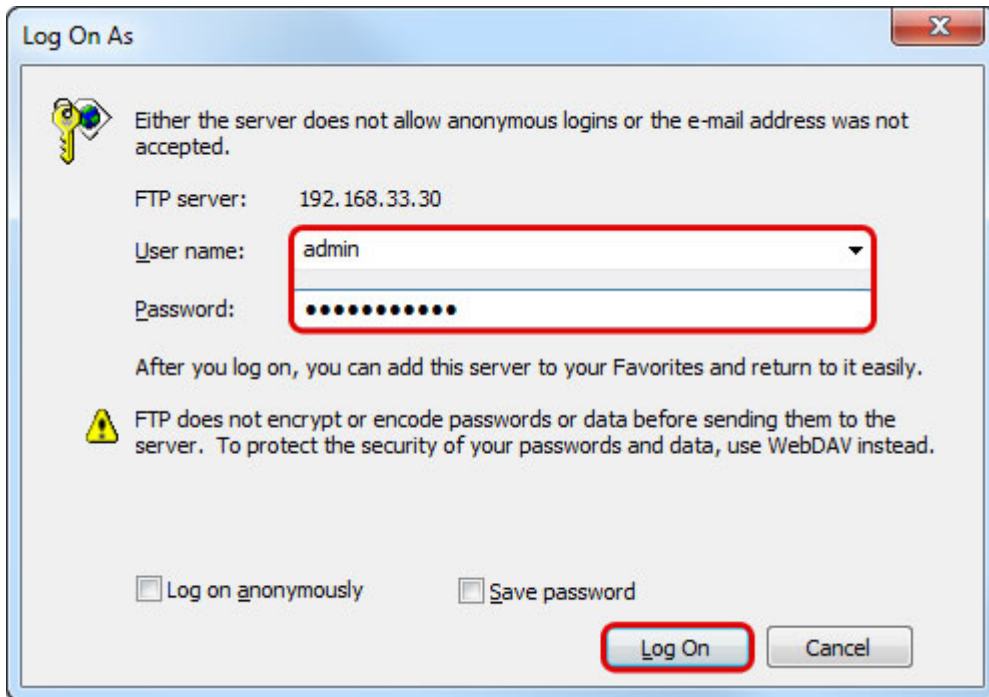
1. 打開您電腦上的「檔案總管」。



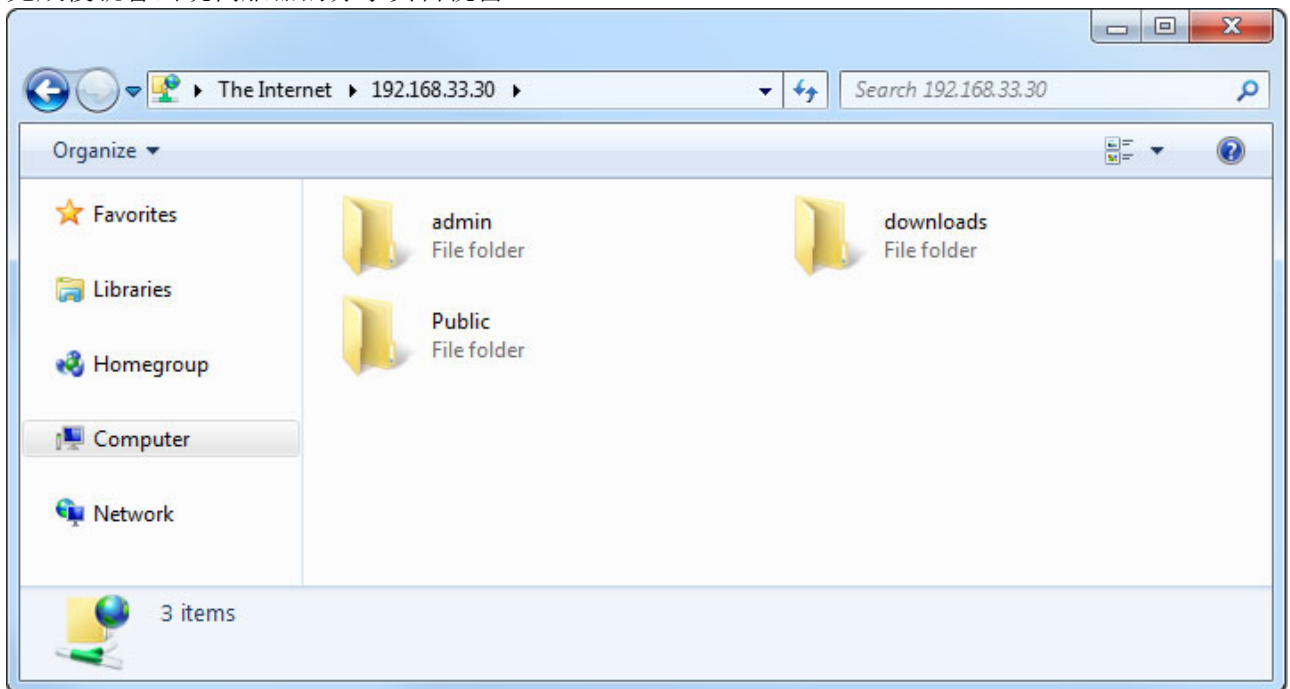
2. 在網址列中輸入 **ftp:// IP 位置** ， 按下 **Enter** 鍵，或是「→」連線圖示。



3. 當提示輸入登錄訊息視窗出現後，請輸入您網路伺服器的用戶名稱和密碼，然後點擊**登錄**



4. 完成後就會出現伺服器的分享資料視窗。

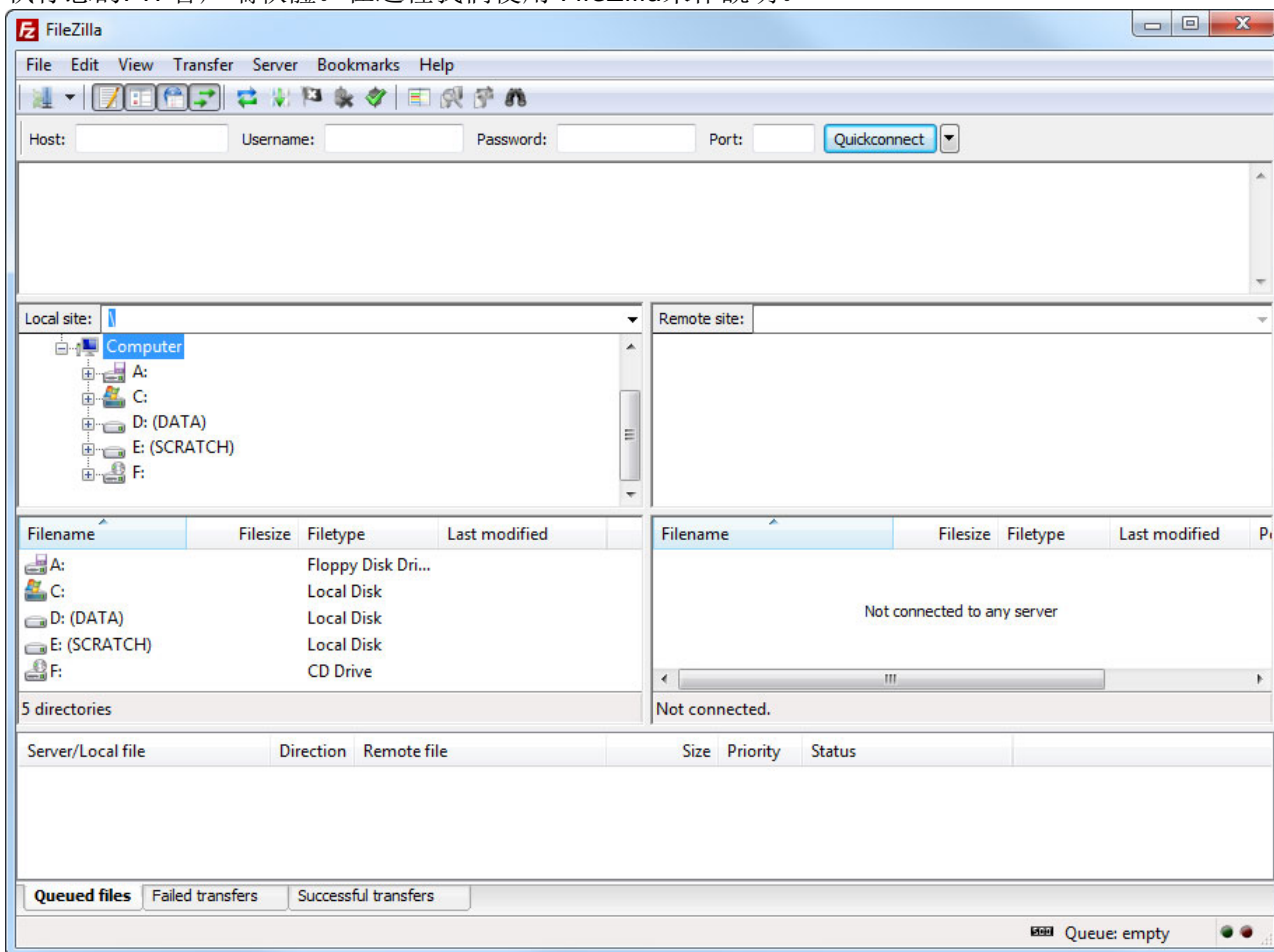


你也可以直接在URL中鍵入帳號與密碼連接登入，以減少提示的步驟。URL語法範例：
ftp://username:password@192.168.33.30.

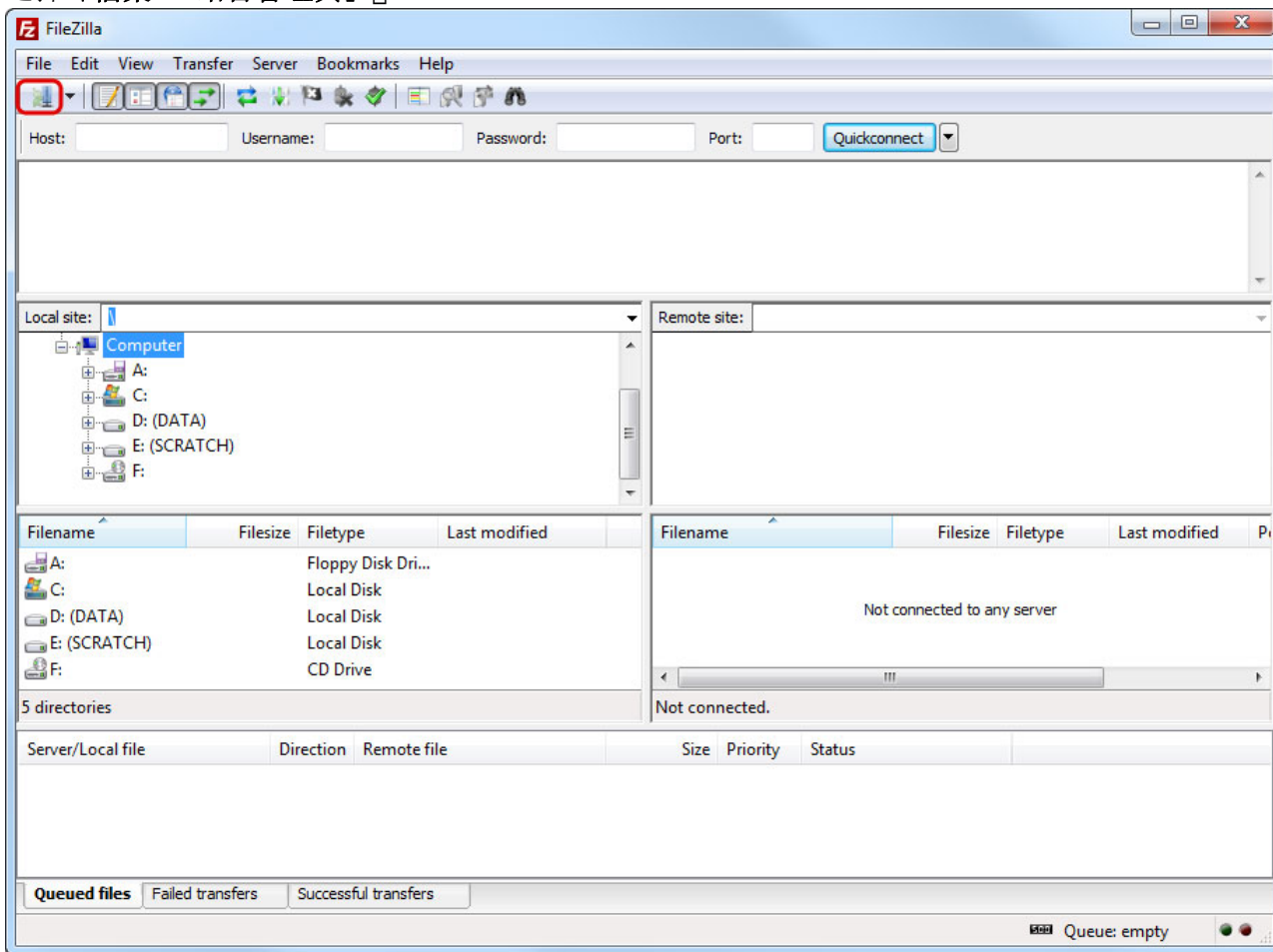
使用FTP客戶端軟體方式

使用FTP客戶端軟體，可以更容易地管理多個帳戶，傳輸當按也方便。此外，FTP客戶端軟體提供較多的功能，如暫停、恢復、錯誤日誌、備份和更多。如果你想要使用FTP來管理您的網路伺服器資料，您可以試試FileZilla這套免費的軟體，當然您也可以使用其它的FTP客戶端軟體。

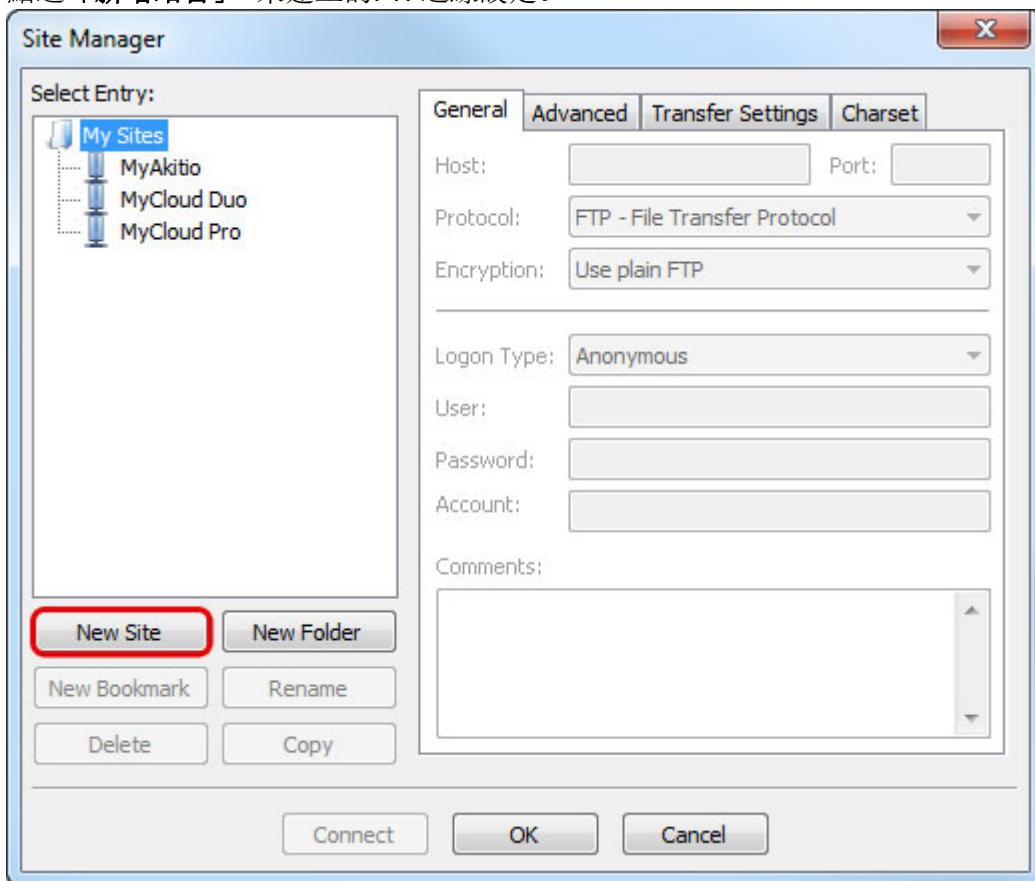
1. 執行您的FTP客戶端軟體。在這裡我們使用 FileZilla來作說明。



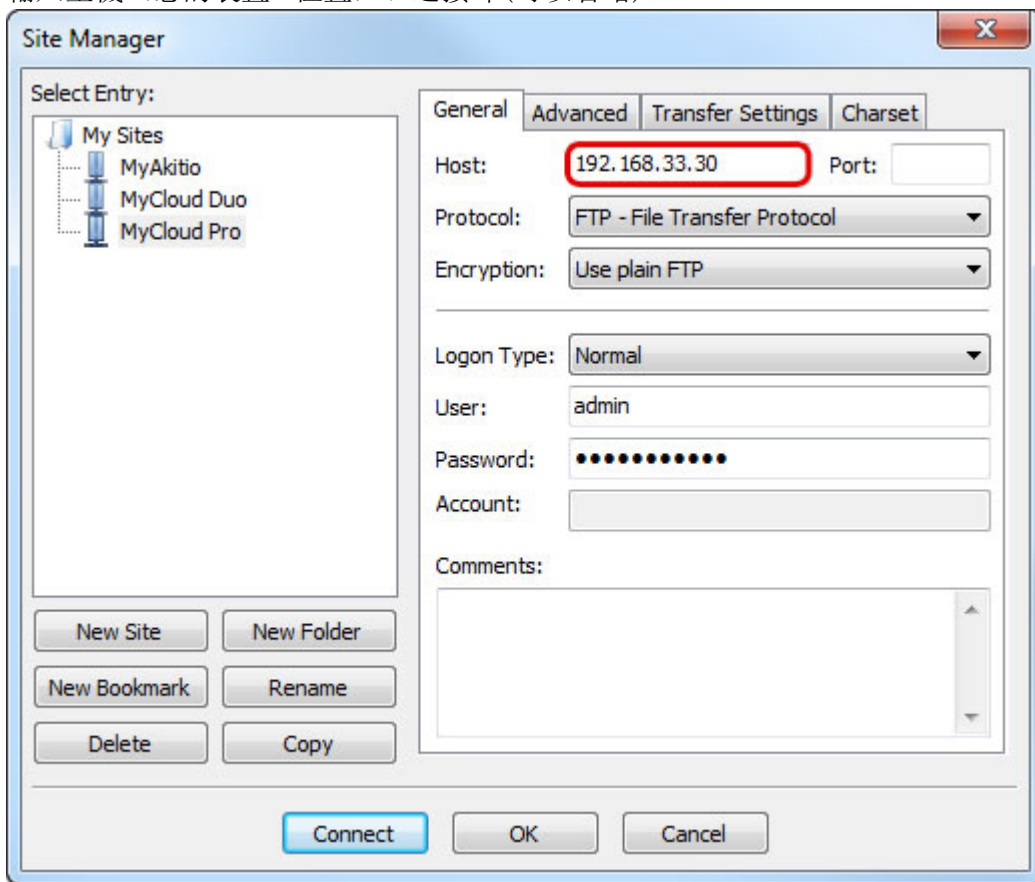
2. 選擇「檔案 > 站台管理員」



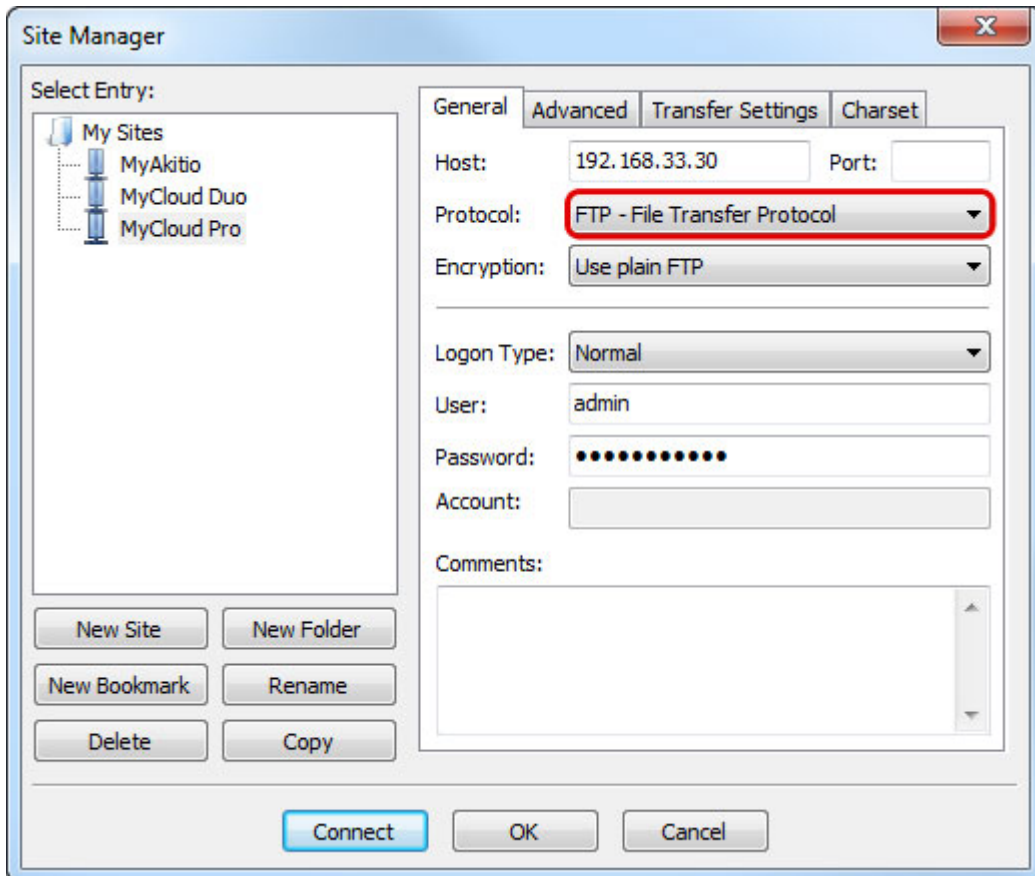
3. 點選「新增站台」來建立的FTP連線設定。



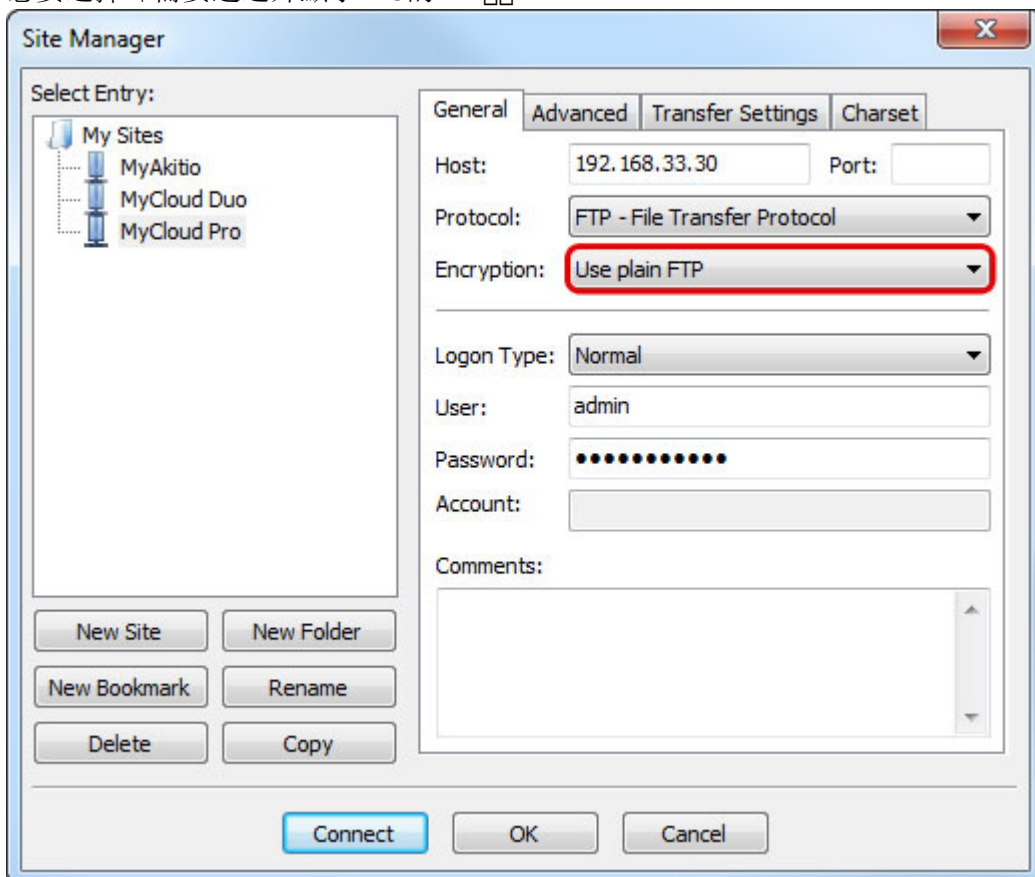
4. 輸入主機（您的裝置IP位置）、連接埠(可以省略)。



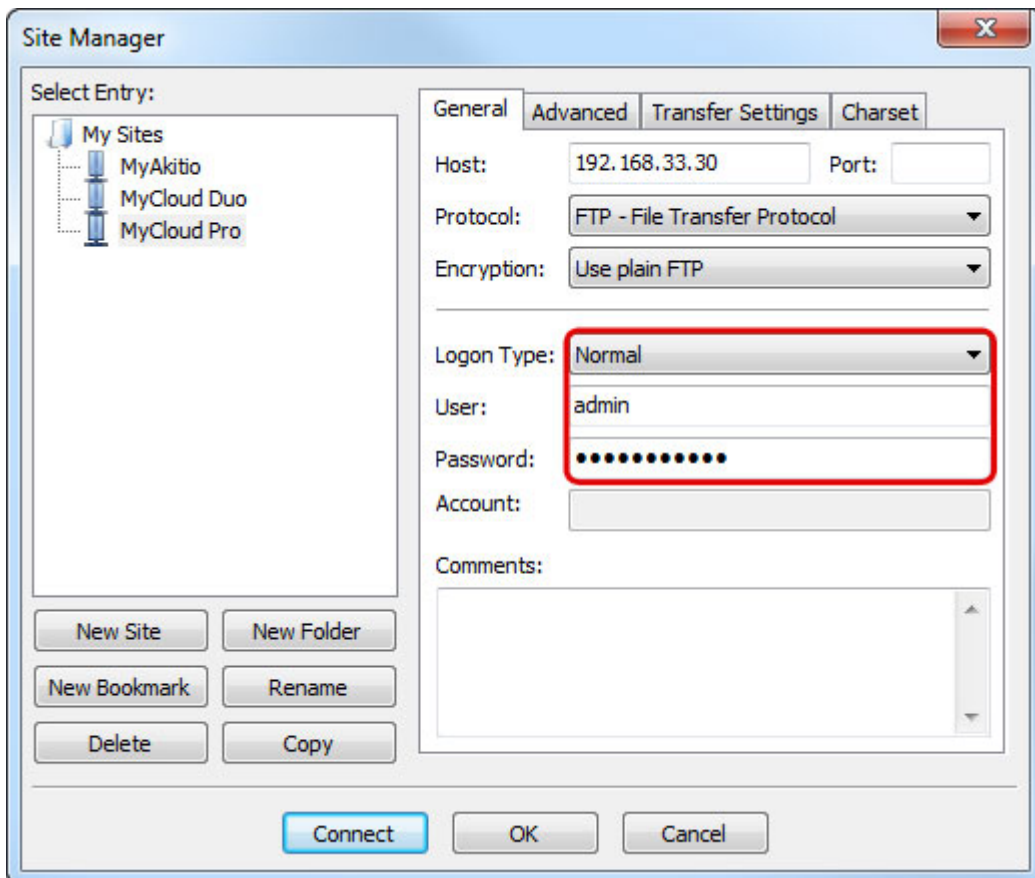
5. 選擇您使用的協定(請選擇 FTP-檔案傳輸協定)。



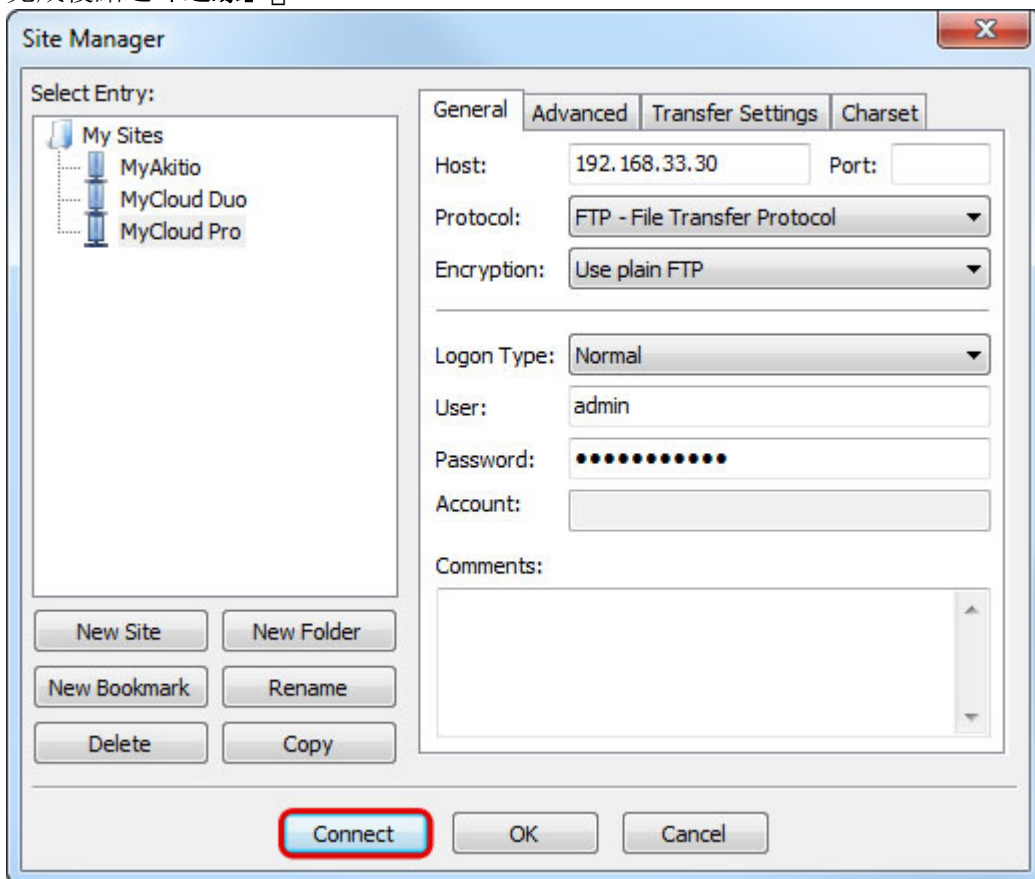
6. 加密部份，如果您沒有選擇SSL加密，您可以忽略這一個項目，但是您如果有勾選「SSL加密」，請您要選擇「需要透過外顯示TLS的FTP」



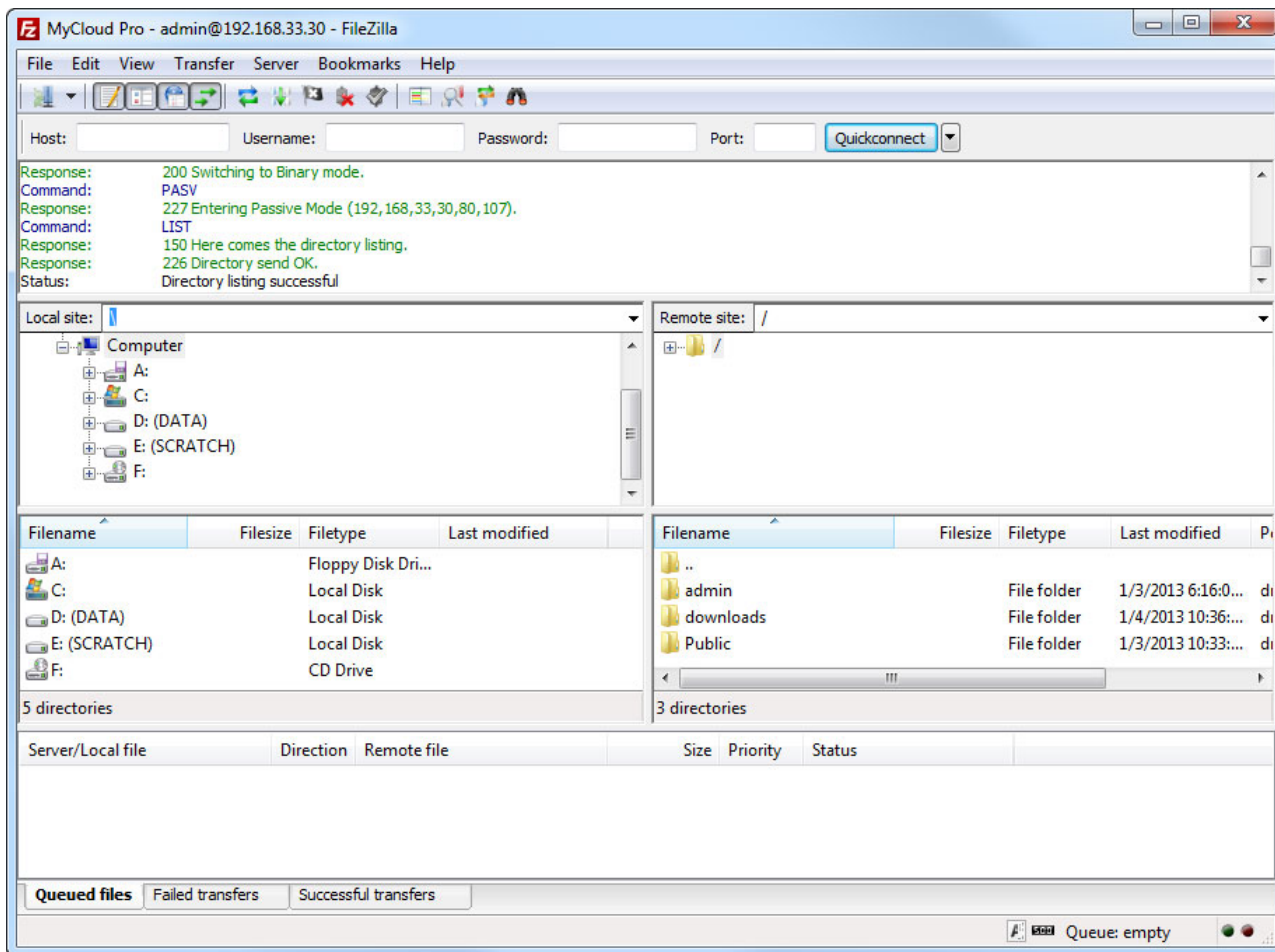
7. 登入型式，您如果有設定「匿名登入」，您可以選擇「匿名」選項，要不然請選擇「一般」，並輸入您要登入的使用者帳號、密碼。



- 8. 正常情況下，這些都是您必須設置的項目，其餘的可以不用理會。但是，如果你已經改變了FTP服務器的連接埠，那請在「連接埠」項目中輸入您所修改的埠號。
- 9. 完成後點選「連線」



- 10. 現在，您可以管理您的網路伺服器上的文件了。



如果您的檔案出現亂碼，請您將軟體的編碼改成 **UTF-8**



如果您想使用FTP遠端連線，您可以設定您的路由器，使用連接埠轉發功能，將FTP的21埠轉發到網路伺服器的IP地址。否則，你只能在區域網路中使用FTP。路由器的連接埠轉發要如何設置，請參考：<http://portforward.com> 或參閱您的路由器說明文件。

From:
<http://wiki.myakitio.com/> - **MyAkitio Wiki**

Permanent link:
http://wiki.myakitio.com/zh-tw:fm_ftp_pc

Last update: **2013/09/06 08:49**

